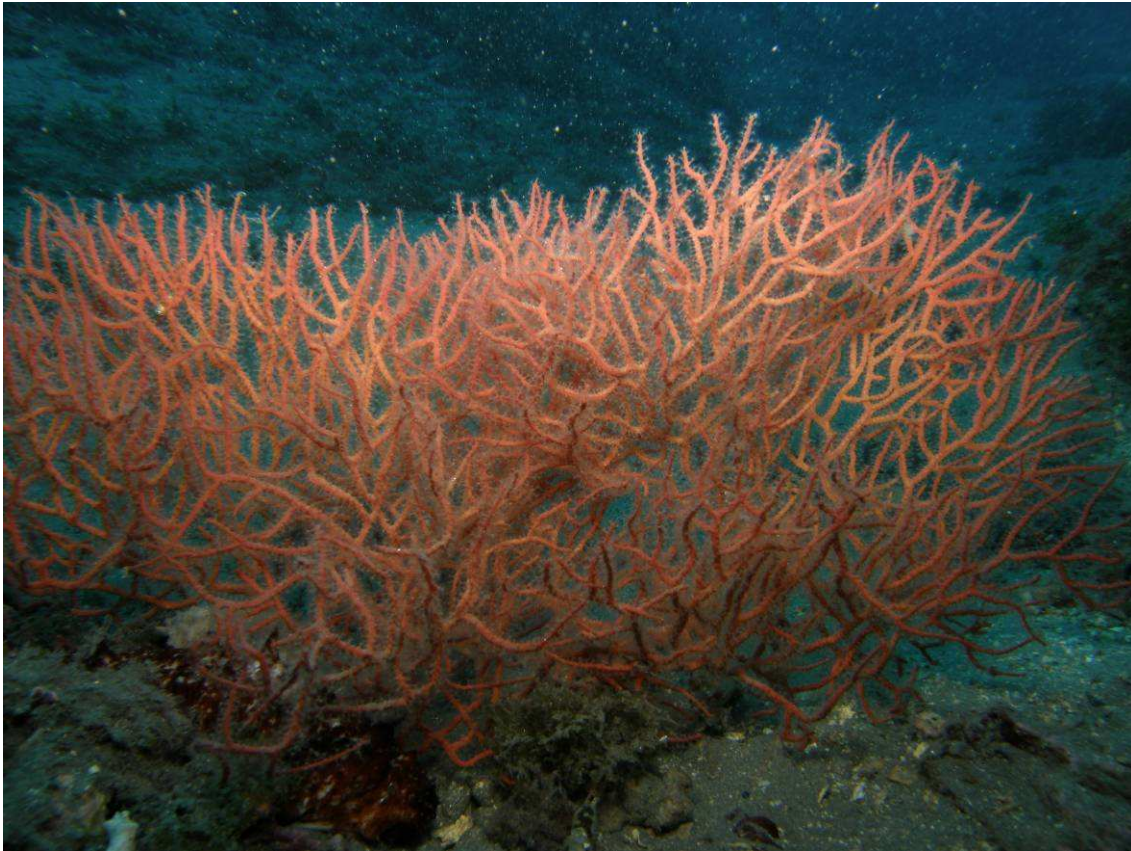




## CALAHONDA BAJO EL MAR



*(Más fotos tras el texto)*

**Nombre común:** Gorgonia naranja

**Nombre científico:** Leptogorgia sarmentosa

**Otros idiomas** 

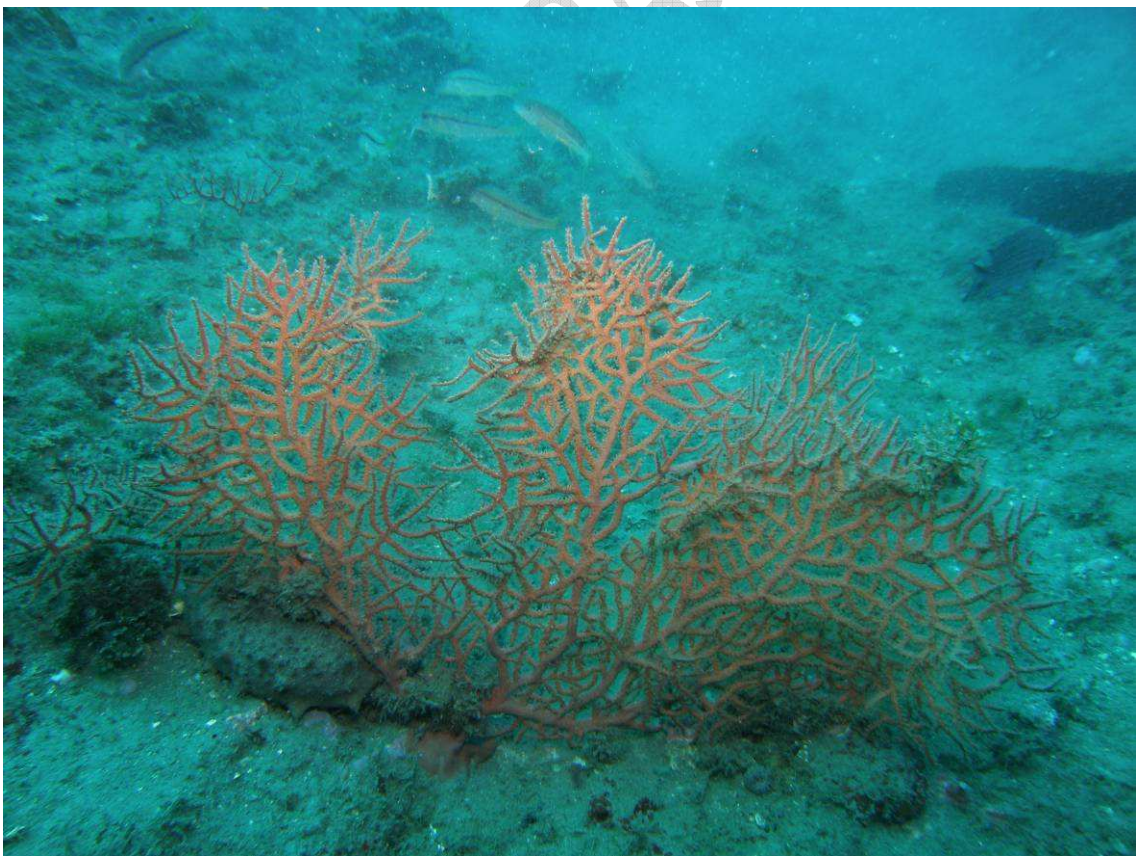
La gorgonia naranja es un cnidario de forma arborescente, que en Calahonda no suele pasar de los 40 ó 50 cm, si bien suele ser más pequeñas. Tienen pólipos blanquecinos distribuidos por las ramas en dos hileras (véase fotos de detalle).

Es relativamente ver entre sus ramas la *Neosimnia spelta* (en esta web).

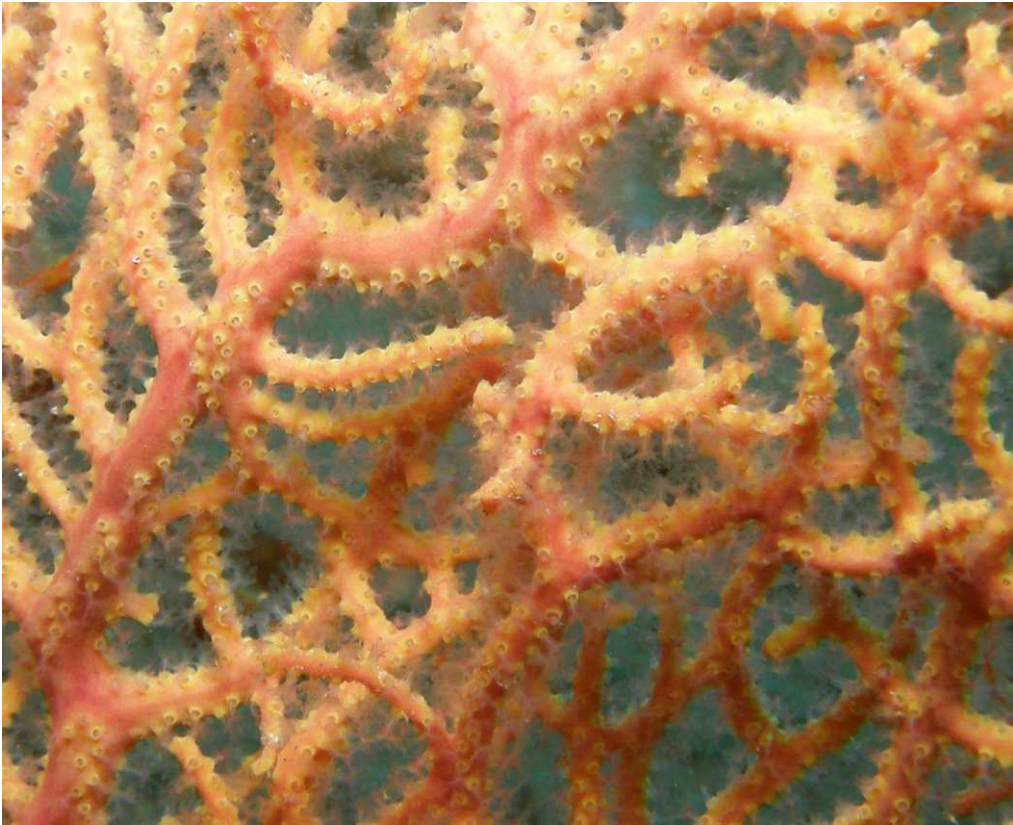
Se alimenta de pequeñas presas que capturan sus pólipos. Se reproduce asexualmente (dividiéndose en uno o varios individuos) y sexualmente.

A determinada profundidad no apreciaremos a simple vista su coloración salvo si la iluminamos con un foco.

En Calahonda, en la fantástica inmersión que denominamos EMBARCADERO hay un punto que se le conoce como LA PIEDRA DE LAS GORGONIAS, debido a la gran cantidad que hay.



Detalle de pólipos



*Neosimnia spelta* alimentándose de los pólipos de una gorgonia

